

PQ50E

مدل  
Model

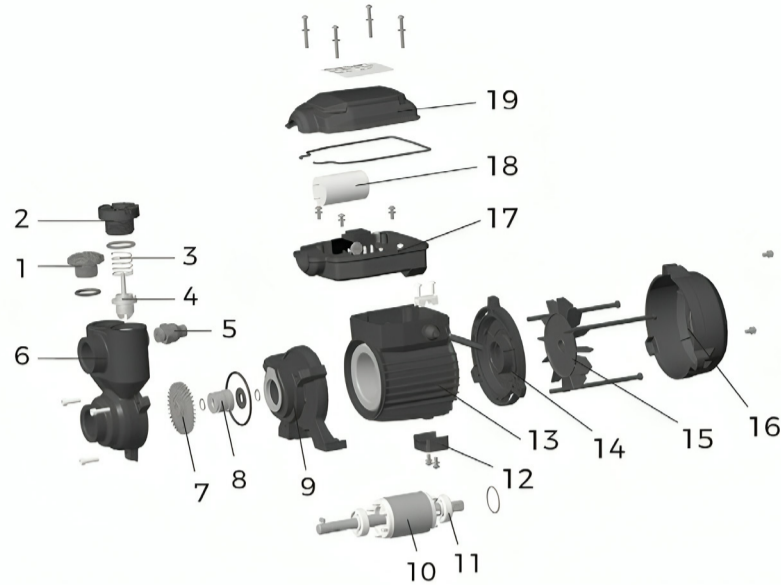
کاربردها

Application

- انتقال آب تمیز و سیالات مشابه آب از نظر خواص فیزیکی و شیمیایی
- مناسب تامین آب خانه‌های کوچک ، سیستم آبیاری خودکار ، سیستم تهویه مطبوع

نقشه انفجاری

Exploded View



کدینگ محصول

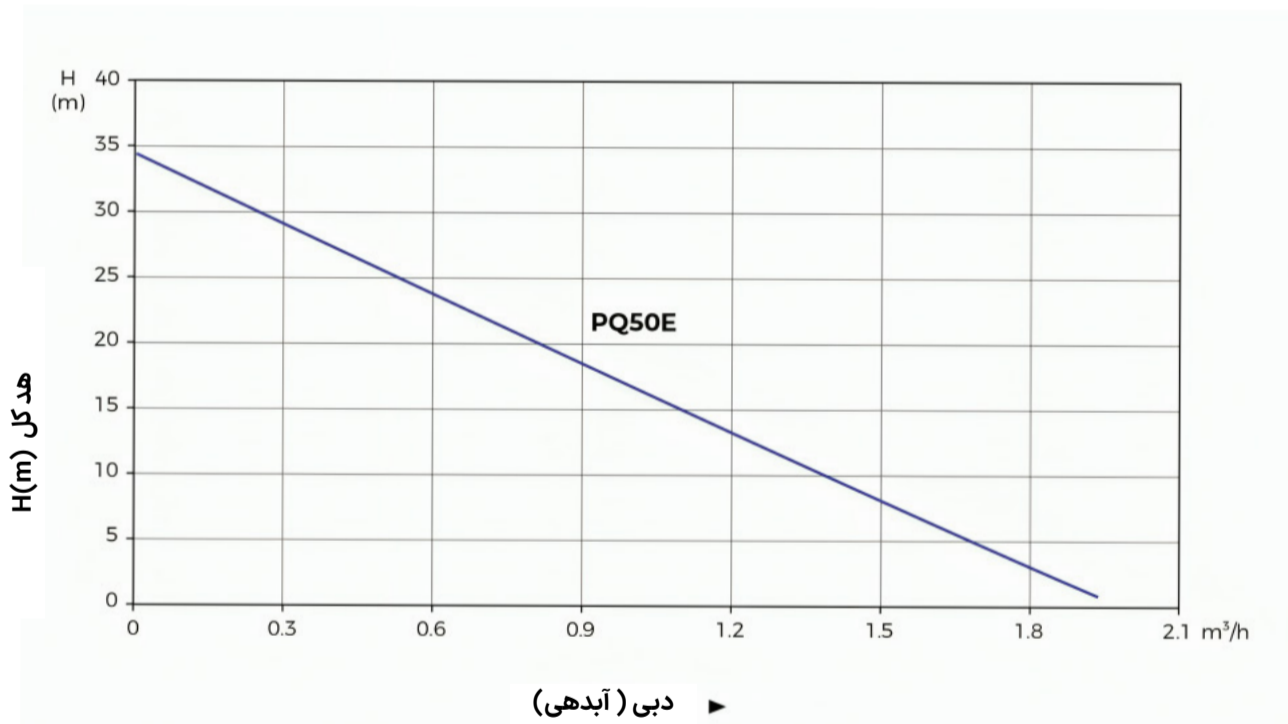
Product Code

PQ XX E

- اتوماتیک
- توان نامی خروجی
- پمپ ورتکس

نمودار بازدهی هیدرولیک

Hydraulic Efficiency Curve



مشخصات موتور

Motor Specifications

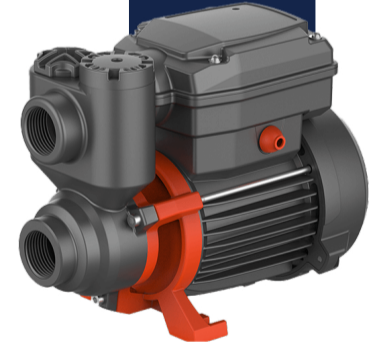
- کم سرو صدا
- عمر طولانی
- سیم پیچ مس
- محافظ حرارتی داخلی برای موتورهای تکفاز
- کلاس عایق : F
- کلاس حفاظت : IPX4
- حداکثر دمای محیط : +40 درجه سانتیگراد
- حفاظت در برابر کمبود آب
- حفاظت در برابر کاهش دما

مشخصات عمومی

General Information

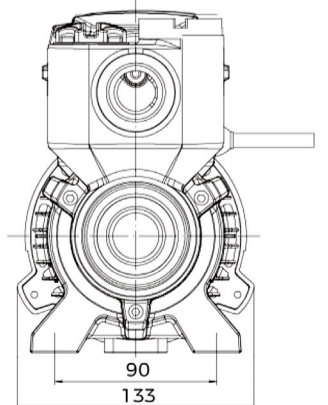
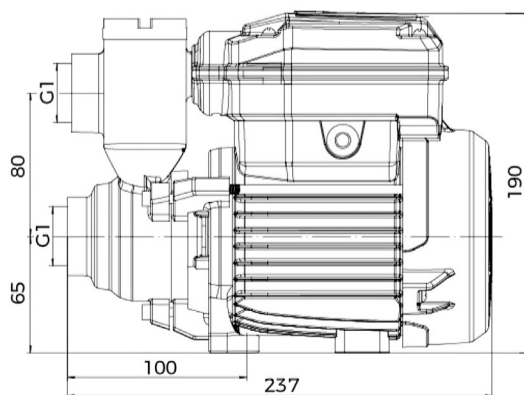
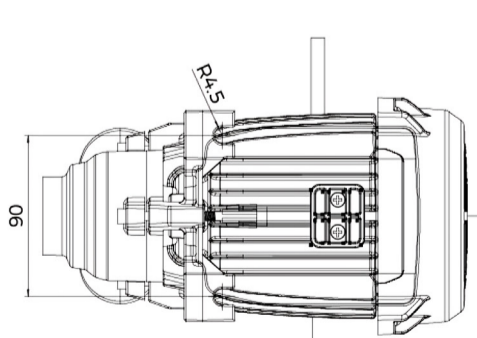
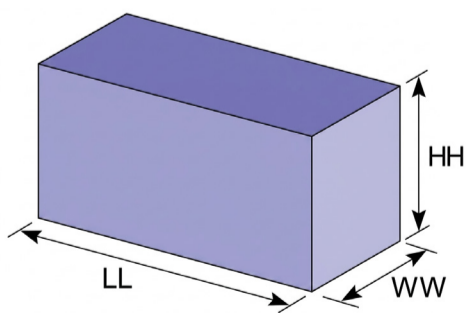
- حداکثر هد : 30 متر
- حداکثر دبی : 33 لیتر بر دقیقه
- قطر ورودی و خروجی : 1 اینچ
- برق ورودی : تکفاز
- وزن محصول : 6.22 کیلوگرم
- داری ضد زنگ ویژه
- پروانه برنجی
- شافت AISI 304
- حداکثر دمای سیال : +60 درجه سانتیگراد
- حداکثر مکش : +8 متر

طراحی جدید



ابعاد و اندازه

Dimensions and Sizes



مشخصات فنی

Technical Specifications

ابعاد بسته بندی (میلیمتر)

Model	Power		Voltage V/Hz	Max.Head m	Max.Flow l/min	Liquid temperature C°	LL	WW	HH
	kW	HP							
PQ50E	0.37	0.5	180-220/50	30	33	40	270	180	245