

پمپ محیطی ارتفاع بالا

APm75H

مدل
Model

کاربردها

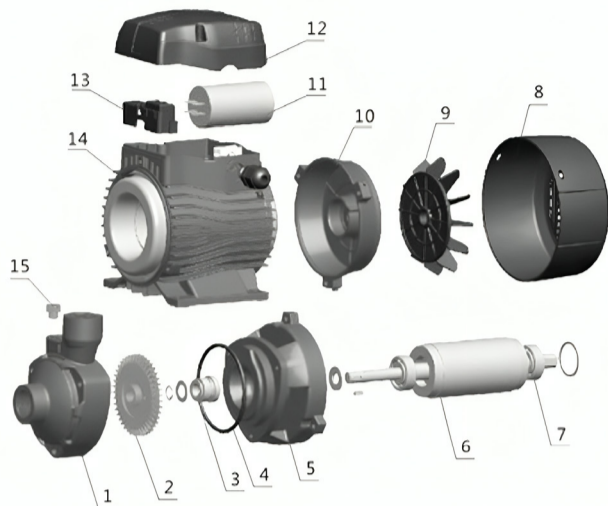
Application

- انتقال آب تمیز و سیالات مشابه آب از نظر خواص فیزیکی و شیمیایی
- مناسب تامین آب خانه‌های کوچک، سیستم آبیاری خودکار، سیستم تهویه مطبوع

جنس قطعه	قطعه	No.
HT200	بدنه پمپ	1
Brass	پروانه	2
Carbon Ceramic Silicon Carbide	سیل مکانیکی	3
NBR	واشر	4
HT200	کلمپ جلو	5
	روتور	6
	یاتاقان	7
PP	درپوش فن	8
PP	فن	9
ZL 102	صفحه انتهایی	10
	خازن	11
PA6 - GF25	جعبه ترمینال	12
PC	تخته کلمپ	13
	استاتور	14
HPb59-1	پلاگین پرکن	15

نقشه انفجاری

Exploded View



مشخصات موتور

Motor Specifications

- کم سرو صدا
- عمر طولانی
- سیم پیچ مس
- محافظ حرارتی داخلی برای موتورهای تکفاز
- کلاس عایق : F
- کلاس حفاظت : IPX4
- حداکثر دمای محیط : +40 درجه سانتیگراد

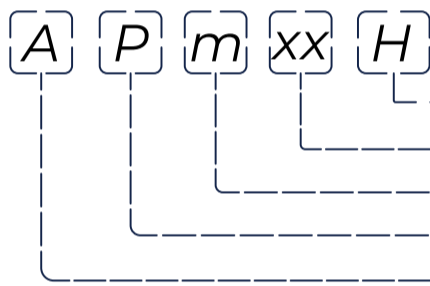
مشخصات عمومی

General Information

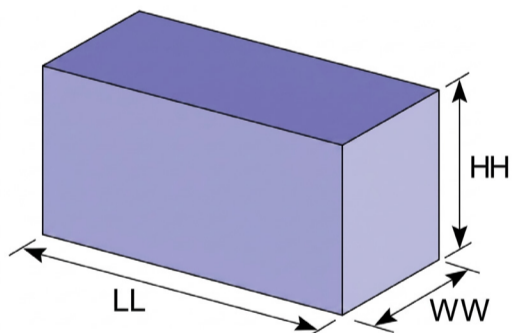
- دارای بدنه و واسطه پمپ از جنس چدن ضد زنگ
- سیستم خود قفل شونده برای پروانه
- پروانه برنجی
- شافت AISI 304
- حداکثر دمای سیال : +85 درجه سانتیگراد
- حداکثر مکش : +8 متر
- حداکثر هد : 105 متر
- حداکثر دبی : 35 لیتر بر دقیقه 2.1 متر مکعب بر ساعت
- قطر ورودی و خروجی : 3/4 اینچ
- برق ورودی : تکفاز
- وزن محصول : 11.5 کیلوگرم

کدینگ محصول

Product Code

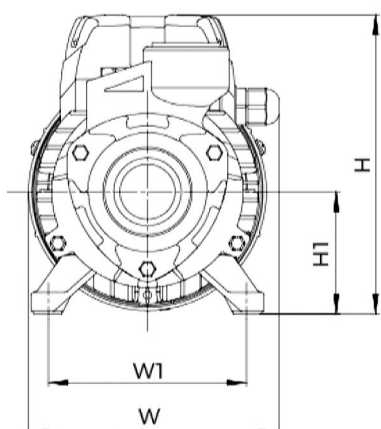
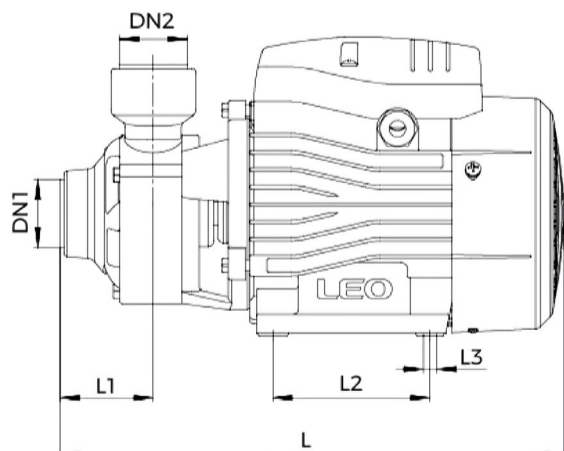


- A ارتفاع بالا
- P توان پمپ (x10W)
- m موتور تکفاز
- xx پمپ محیطی
- H استاندارد نام گذاری لئو



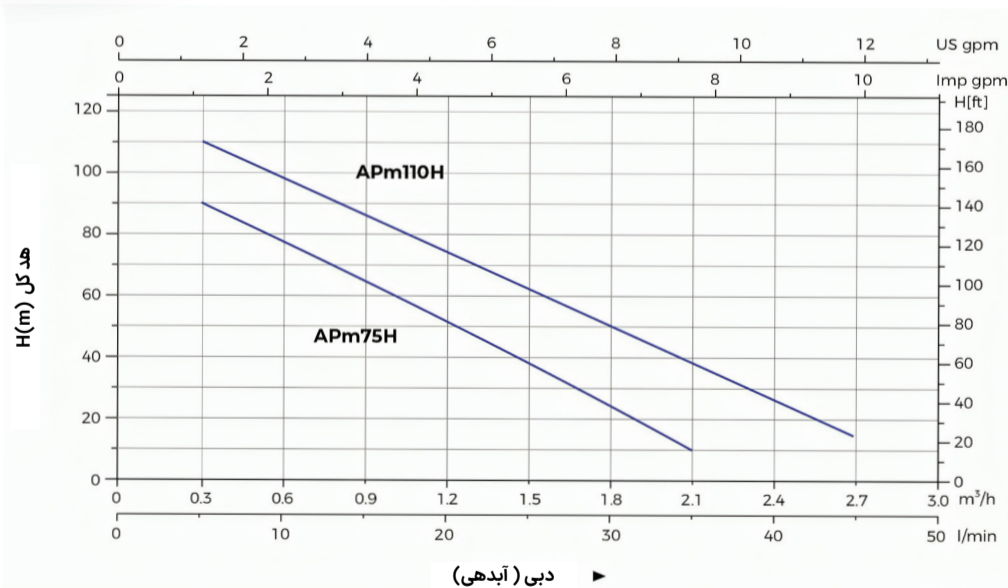
ابعاد و اندازه

Dimensions and Sizes



نمودار بازدهی هیدرولیک

Hydraulic Efficiency Curve



مشخصات فنی

Model	Power		Q (m ³ /h)	0	0.3	0.6	0.9	1.2	1.5	1.8	2.1	2.4	2.7	3.0
	kW	HP												
APm75H	0.75	1.0	Q (lit/min)	0	5	10	15	20	25	30	35	40	45	50
			H (m)	105	85	70	60	40	30	20	10	-	-	-

مشخصات ابعادی (میلیمتر)

ابعاد بسته بندی (میلیمتر)

Model	DN1(inch)	DN2(inch)	L	W	H	L1	L2	L3	W1	H1	LL	WW	HH
APm75H	3/4	3/4	299	147	183	52.5	90	8.5	112	71	335	190	210