

ACm110B2

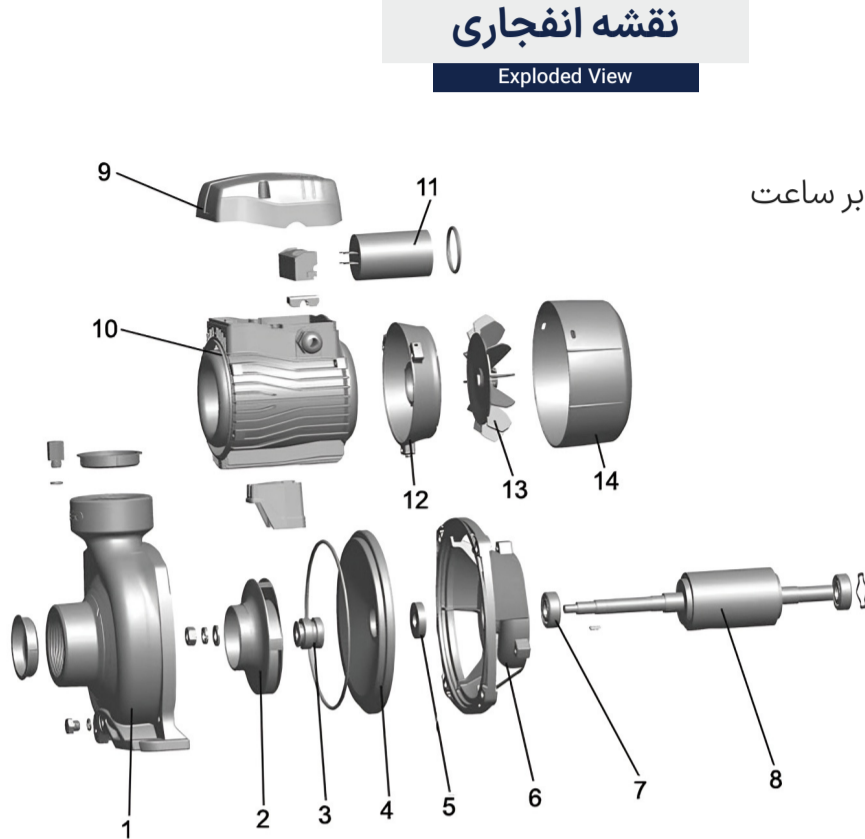
مدل
Model

برای خرید محصول اینجا کلیک کنید



طراحی جدید

جنس قطعه	قطعه	No.
HT200	بدنه پمپ	1
AISI 304 Brass	پروانه	2
Carbon Ceramic	سیل مکانیکی	3
HT200	محافظ کلمپ جلو	4
	کاسه نمد	5
HT200	کلمپ جلو	6
	بلبرینگ	7
	روتور	8
PA6-GF25	جعبه ترمینال	9
	استاتور	10
	خازن	11
ZL102	درپوش انتهایی	12
PP	فن	13
PP	درپوش فن	14

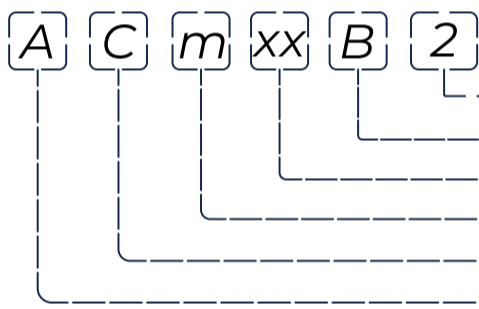


نقشه انفجاری

Exploded View

کدینگ محصول

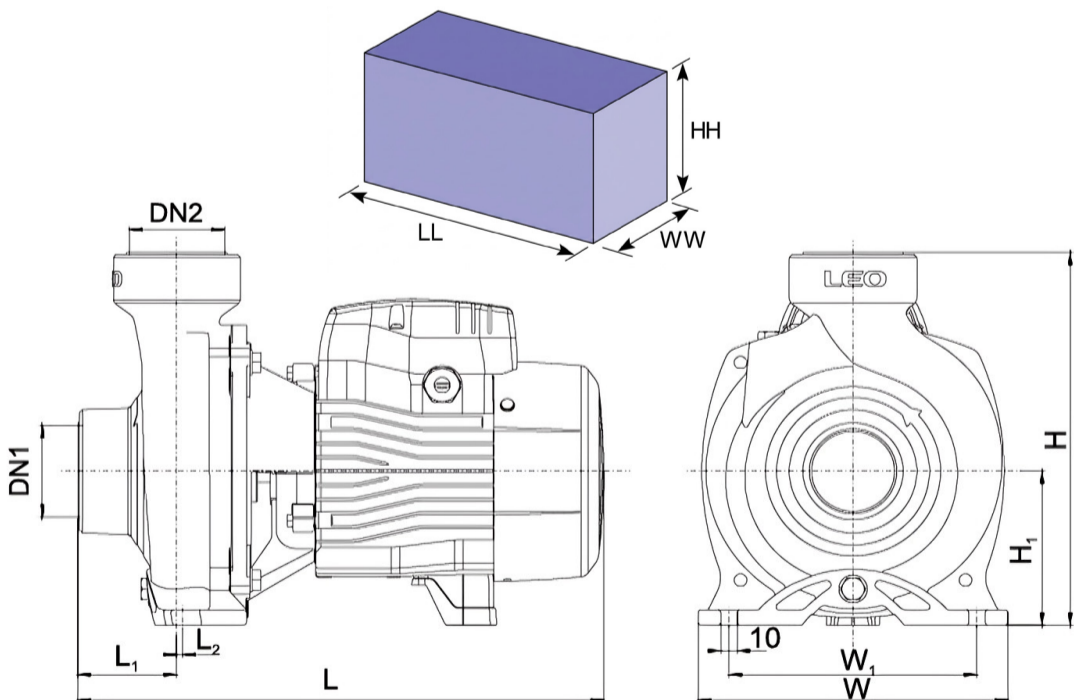
Product Code



قطر ورودی (اینچ)
متعلقات
توان پمپ (x10W)
موتور تکفاز
پمپ سانتریفیوژ
استاندارد نام گذاری لئو

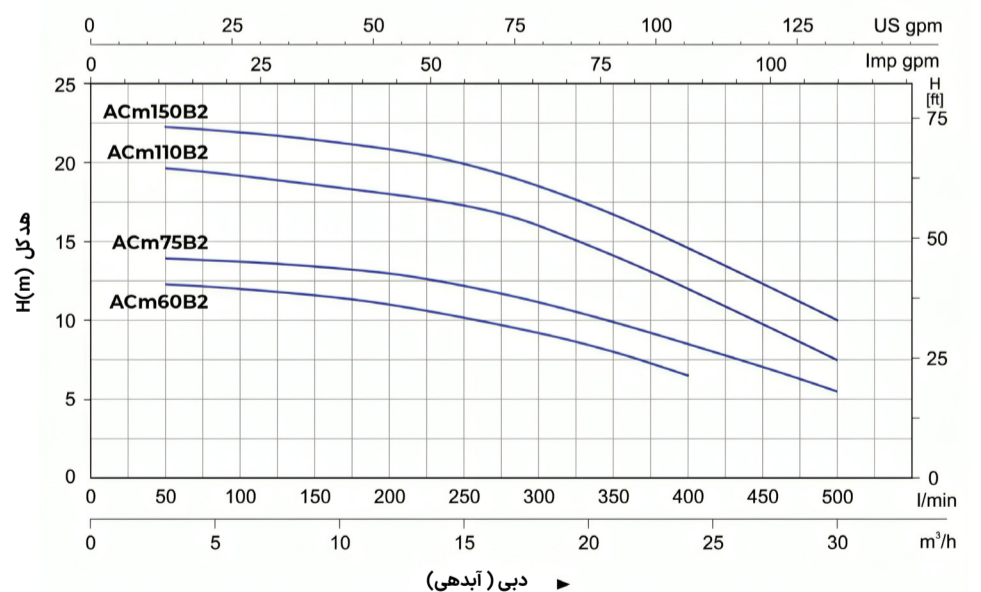
ابعاد و اندازه

Dimensions and size



نمودار بازدهی هیدرولیک

Hydraulic efficiency chart



دبی (آبدهی)

مشخصات ابعادی (میلیمتر) Dimensional Specifications

ابعاد بسته بندی (میلیمتر)

Model	DN1 (inch)	DN2 (inch)	L	W	H	L1	W1	H1	LL	WW	HH
ACm110B2	2	2	378	206	263	59	166	112	415	255	285

مشخصات فنی Technical Specifications

Model	Power		Q (lit/min)	H (m)	19/5	19/2	19	18/5	17/7	16/5	15	13	8/5
	kW	HP											
ACm110B2	1.1	1.5	H (m)										

کاربردها

Application

- انتقال آب تمیز و سیالات مشابه آب از نظر خواص فیزیکی و شیمیایی
- مناسب تامین آب خانه‌های کوچک، سیستم آبیاری خودکار، سیستم تهویه مطبوع
- گردش مایعات و افزایش فشار در خطوط آب سرد و گرم

مشخصات عمومی

General Information

- حداکثر هد : 19/5 متر
- حداکثر دبی : 500 لیتر بر دقیقه 30 متر مکعب بر ساعت
- قطر ورودی : 2 اینچ
- برق ورودی : تکفاز
- وزن محصول : 19.9 کیلو گرم
- بدنه و واسطه پمپ از جنس چدن ضد زنگ
- شافت AISI 304
- حداکثر دمای سیال : +60 درجه سانتیگراد
- حداکثر مکش : +8 متر

مشخصات فنی و موتور

Motor & Technical Specifications

- کم سرو صدا
- عمر طولانی
- سیم پیچ مس
- محافظ حرارتی داخلی برای موتورهای تکفاز
- کلاس عایق : F
- کلاس حفاظت : IPX4
- حداکثر دمای محیط : +40 درجه سانتیگراد
- استاندارد IE2 برای موتورها
- (موتورهای سه فاز با توان بیشتر از 0.75 کیلووات)